

Parts Catalog

ガリナRX-7

'80年度版一新車

(カタログNO.1111-PP-DSAB-00)

mazda

Parts Catalog

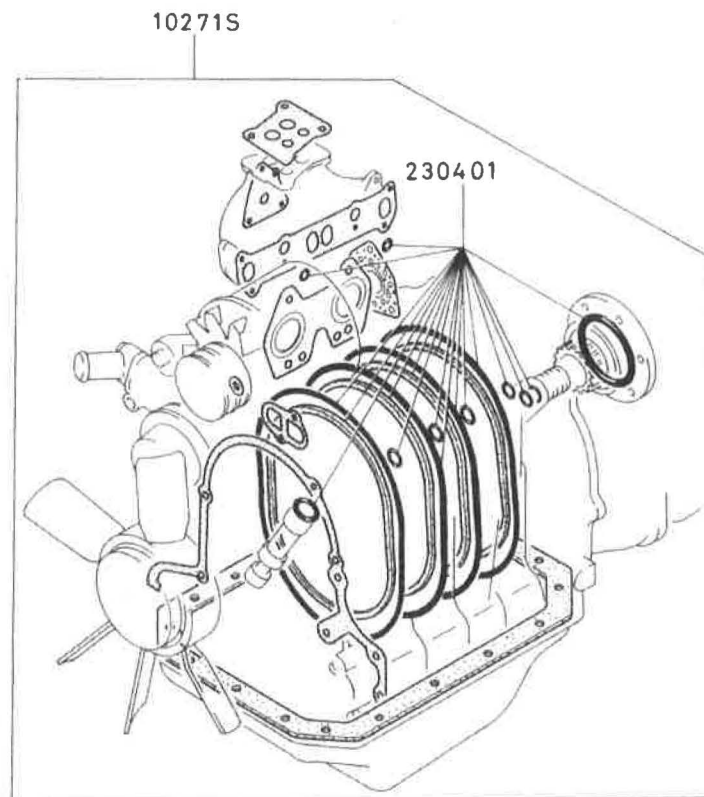
サバンナRX-7

(カタログ NO.1111-PP-DSAB-00)



Toyota Kogyo Co., Ltd.

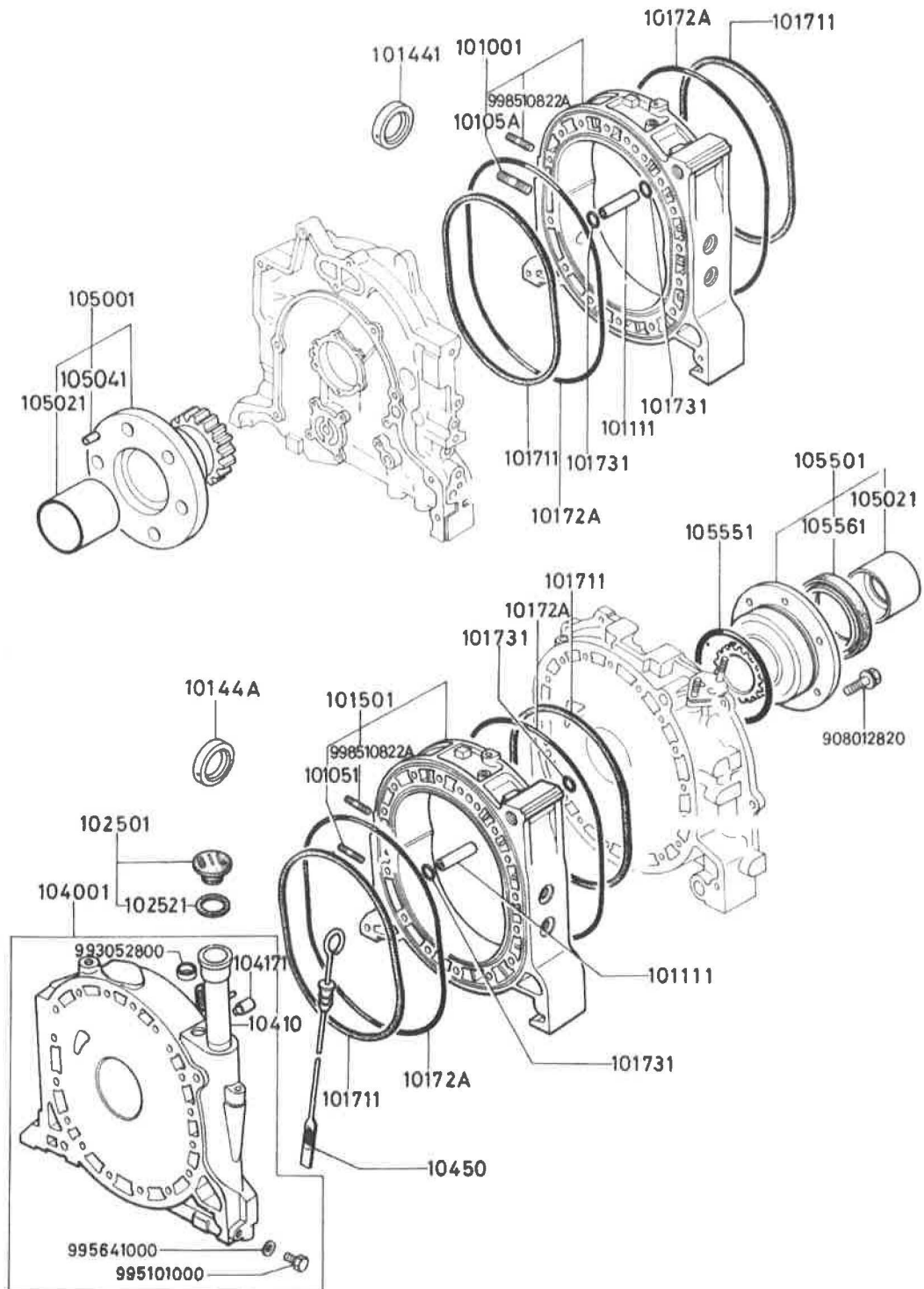
1000A ガスケットセット



1000A-1* カスケツト セツト

D-CODE (Key No.)	PART NAME	PART No.	Qty.	MODEL/DESCRIPTION	VIN (Chassis No.)
10271S	エンジンカスケツトセツト	1480-99-100A	1		
230401	リンクセツト、'0'	1757-23-040B	1		

1030A ローターハウジング



1030A-1 ローター ハウジング

D-CODE (Key No.)	PART NAME	PART No.	Qty.	MODEL/DESCRIPTION	VIN (Chassis No.)
101001	ハウジング、ローター フロント	N212-10-100	1		
10105A	スタット、リアクタ-	0839-10-105	2		
101051	スタット、リアクタ-	0839-10-105	2		
101111	タウエル、チユ-フラー	0839-10-111B	4		
10144A	フランシ	1480-10-144A	1		
101441	フランシ	1480-10-144A	1		
101501	ハウジング、ローター リア-	N212-10-150	1		
101711	リンク、スクウェア-	1757-10-171A	4		
10172A	リンク、アウター-スクエア-	1480-10-172	4		
101731	リンク、'0'	0813-10-173	4		
102501	キャツフ、オイルワイラ-	8871-10-250	1		
102521	カスケツト、オイルワイラ-キャツフ	8871-10-252	1		
104001	ハウジング、インターメチエイト	N201-10-400	1		
10410	ハイフ、オイルフィルター	8871-10-410A	1		
104171	シヨイント、ハイフ	8562-10-417	1		
10450	ケ-シ、オイルレベ	N212-10-830	1		
105001	スチ-シヨナリ-キヤ-、フロント	8341-10-500	1		
105021	ハ-プリンク、メイン	0820-10-502B	1		
105501	スチ-シヨナリ-キヤ-、リア-	1273-10-550A	1		
105551	リンク、'0'	0813-10-555A	1		

1030A-2* ローターハウジング*

D-CODE (Key No.)	PART NAME	PART No.	Qty.	MODEL/DESCRIPTION	VIN (Chassis No.)
105561	オイル	0820-10-556B	1		

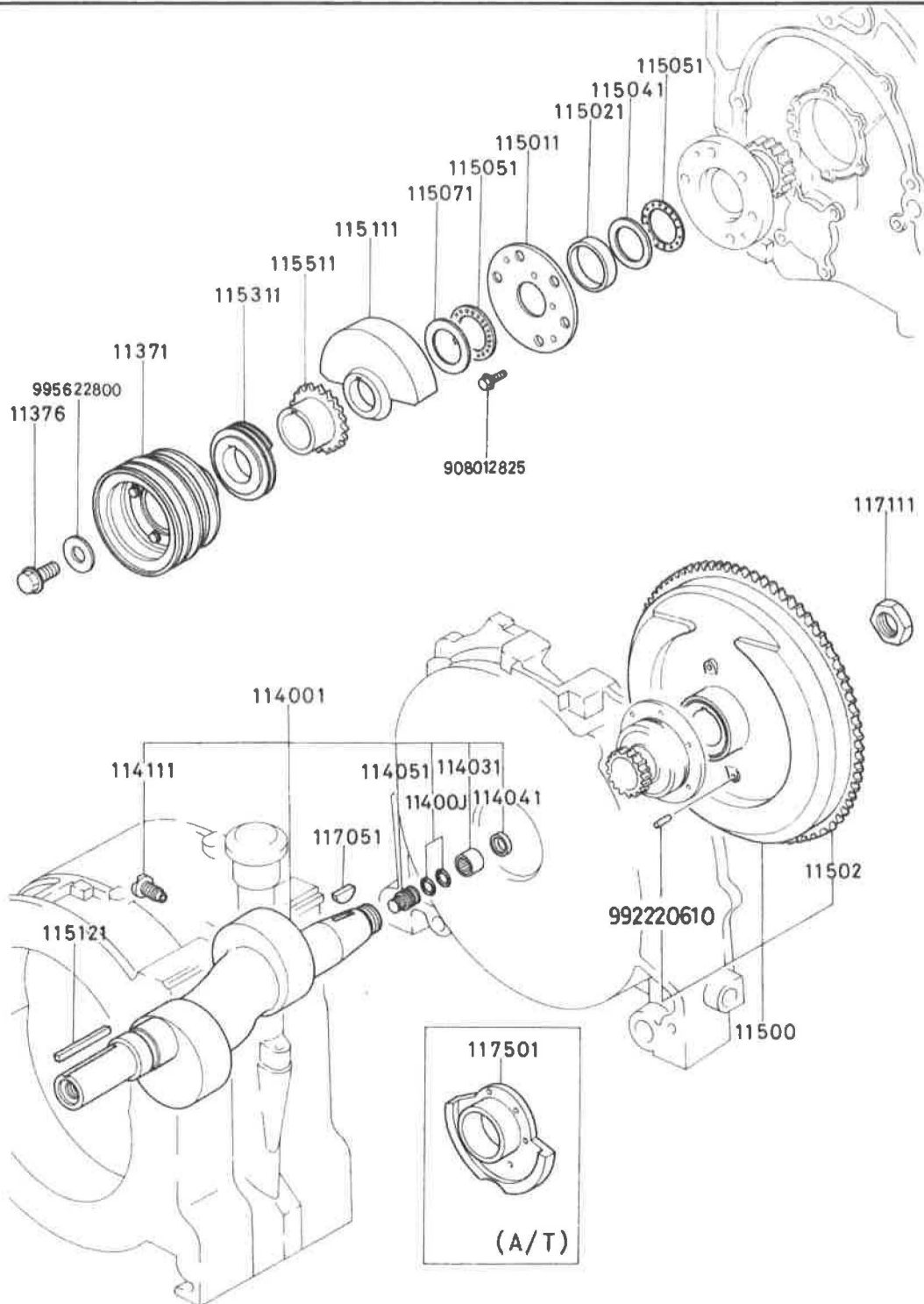
1040A-1 オイルパン & フロント & リア-ハウジング

D-CODE (Key No.)	PART NAME	PART No.	Qty.	MODEL/DESCRIPTION	VIN (Chassis No.)
101741	リンク、'0'	8527-10-174	1		
102001	ハウジング、フロント	8182-10-200A	1	A/T	
		8980-10-200	1	M/T	
10203A	ヒンジ、ダウエル	0839-10-203	1		
102031	ヒンジ、ダウエル	0839-10-203	1		
102041	ダウエル、チユ-フラー	1757-10-309	2		
102051	フック、フラインク	8562-10-205	3		
102071	フック、フラインク	1757-10-207A	1		
102081	スタット	1757-10-208	4		
103001	ハウジング、リア-	N201-10-300A	1		
103051	カハ-、ダスト	1480-10-305	1	M/T	
		1481-10-305	1	A/T	
103091	ヒンジ、チユ-フラー	1757-10-309	2		
103201	コネクタ-、ホ-ス	0866-10-320A	1		
10351	カハ-、ダスト	1758-10-351	1	M/T	
10400	パ-ン、オイル	N201-10-700	1		
10404	フック、ト-レイン	9951-11-400	1		
10405	カスケツト、ト-レインフック	9956-41-400	1		
104511	ホルト、ダンジョン	1015-10-451B	16		
104521	ホルト、ダンジョン	1015-10-452A	1		

1040A-2* オイルパン & フロント & リア-ハウジング

D-CODE (Key No.)	PART NAME	PART No.	Qty.	MODEL/DESCRIPTION	V I N (Chassis No.)
104551	ワッシャ-シール	0839-10-455	17		
10503	ピントツフ°インシキータ-	8871-10-631	1		
10507	シール、オイル	0820-10-605	1		
10600J	シヨイント、ユニオン	9938-41-200	1		
106001	カバー、フロント	1480-10-600	1		
106091	ピント、スフ°リンク	1757-10-609	1		
10641	カスケツト、フロント カバー	8527-10-641	1		
107301	センサ-、オイルレベル	N201-10-730	1		
108451	ホルト	8555-10-845	1		
108611	ハンカ-、エンシキ	3565-10-861A	1		
108621	ハンカ-、エンシキ	8871-10-862	1		
142731	スフ°リンク	0839-14-273A	1		
142741	フ°ラク、フ°ライント	0839-14-274	1		
142751	フ°ラシキヤ-、コントロール	0839-14-115	1		
14716	フ°ロクタ-	0813-14-716	1		
230451	チ2-フ°、シリコン	8527-77-739	1		

1100A エクセントリックシャフト&フライホイール



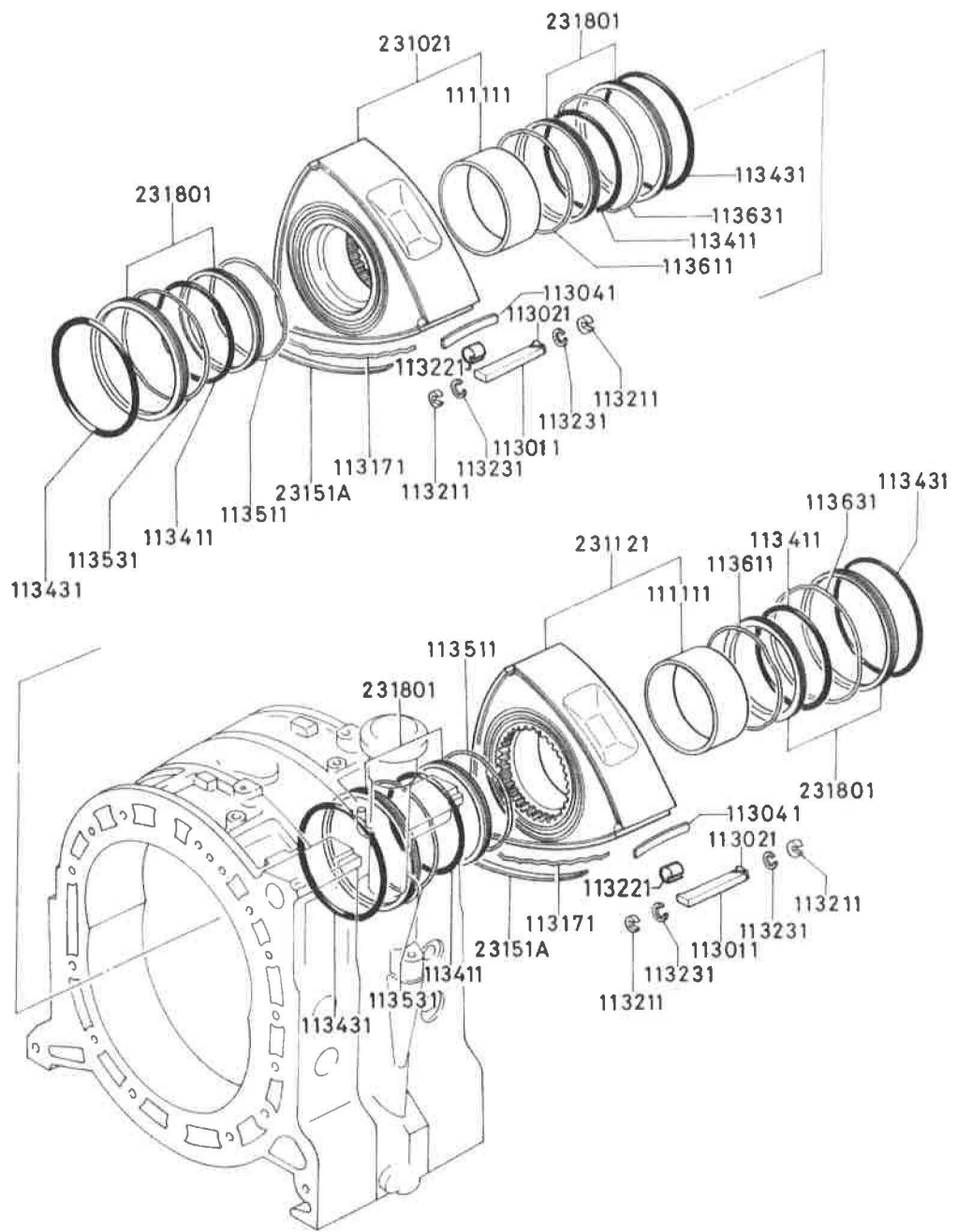
1100A-1 エクセントリックシャフト & フライホイール

D-CODE (Key No.)	PART NAME	PART No.	Qty.	MODEL/DESCRIPTION	V I N (Chassis No.)
11371	フ-リ-	1286-11-600	1		
11376	ホ-ルト、フ-リ-	0820-11-611B	1		
11400J	リンク、'D'	9954-10-1101	2		
11400I	エクセントリック	N212-11-400	1	M/T	
		8556-11-400	1	A/T	
11403I	ハ-アリンク、ニ-ト	N212-11-403	1	M/T	
11404I	シ-ル、オイル	1881-11-404	1	M/T	
11405I	フ-ラク、フ-ライント	0813-11-405	1		
11411I	フ-ラク、オイルシ-エツト	8553-11-411	2		
11500	ホ-ル、フライ	N201-11-700	1	M/T	
11501I	フ-レ-ト	1011-11-501	1		
11502	キ-ア-リンク	0866-11-702	1	M/T	
11502I	ス-サ-	0839-11-502	1	(L=8.02)	
		0839-11-506	1	(L=8.08)	
		0839-11-508	1	(L=8.04)	
		0839-11-509	1	(L=8.00)	
		8519-11-517	1	(L=8.06)	
11504I	フ-レ-ト、スラスト	1011-11-504	1		
11505I	ニ-ト、ハ-アリンク	0813-11-505B	2		
11507I	ワツシャ-、スラスト	1011-11-507	1		

1100A-2* エクセントリックシャフト & フライホイール

D-CODE (Key No.)	PART NAME	PART No.	Qty.	MODEL/DESCRIPTION	V I N (Chassis No.)
115111	ウエイト、ハランス	N201-11-511	1	M/T	
		1881-11-511	1	A/T	
115121	キー	9923-60-571	1		
115311	キー、アーム、ドライブ	0839-11-531	1		
115511	キー、アーム、ドライブ - オイルポンプ	0839-11-551A	1		
117051	キー、フライホイール	0820-11-705	1		
117111	ナット、ロツク	0810-11-711	1		
117501	ウエイト、コントロール	1883-11-751A	1	A/T	

1110A ローター&シール



1110A-1 ロ-タ- & シ-ル

D-CODE (Key No.)	PART NAME	PART No.	Qty.	MODEL/DESCRIPTION	V I N (Chassis No.)
111111	ハ ^o アリンク ^o 、ロ-タ-	1011-11-111	1		
113011	シ-ル、ア ^o ツクス	N201-11-300A	6		
113021	ヒ ^o -ス、サイト ^o	N201-11-302A	6		
113041	ス7 ^o リンク ^o 、ア ^o ツクスシ-ル	8562-11-304	6		
113171	ス7 ^o リンク ^o 、サイト ^o シ-ル	0820-11-317	12		
113211	シ-ル、コ-ナ-	1011-23-175	12	(O.S. 0.2)	
		1011-23-176	12	(O.S. 0.03)	
		1202-11-321	12	(STD.)	
113221	フ ^o ラク ^o 、コ-ナ-シ-ル	N201-11-322	12		
113231	ス7 ^o リンク ^o 、コ-ナ-シ-ル	1202-11-323	12		
113411	リンク ^o 、'0'-インタ-	0820-11-341	4		
113431	リンク ^o 、'0'-アウタ-	1202-11-343	4		
113511	ス7 ^o リンク ^o 、フロントインタ-	1011-11-351	2		
113531	ス7 ^o リンク ^o 、フロントアウタ-	1011-11-353A	2		
113611	ス7 ^o リンク ^o 、リヤ-インタ-	1011-11-361	2		
113631	ス7 ^o リンク ^o 、リヤ-アウタ-	1011-11-363A	2		
231021	ロ-タ-、フロント	1480-23-102	1	(B)	
		1480-23-103	1	(C)	
		1480-23-104	1	(D)	
231121	ロ-タ-、リヤ-	1480-23-112	1	(B)	

1110A-2* ローター & シール

D-CODE (Key No.)	PART NAME	PART No.	Qty.	MODEL/DESCRIPTION	VIN (Chassis No.)
231121 CONT'D		1480-23-113	1	(C)	
		1480-23-114	1	(D)	
23151A	シール、サイト	1011-23-151A	12		
231801	シール セット、オイル	8871-23-180	4		